



Établissement public du ministère
chargé du développement durable

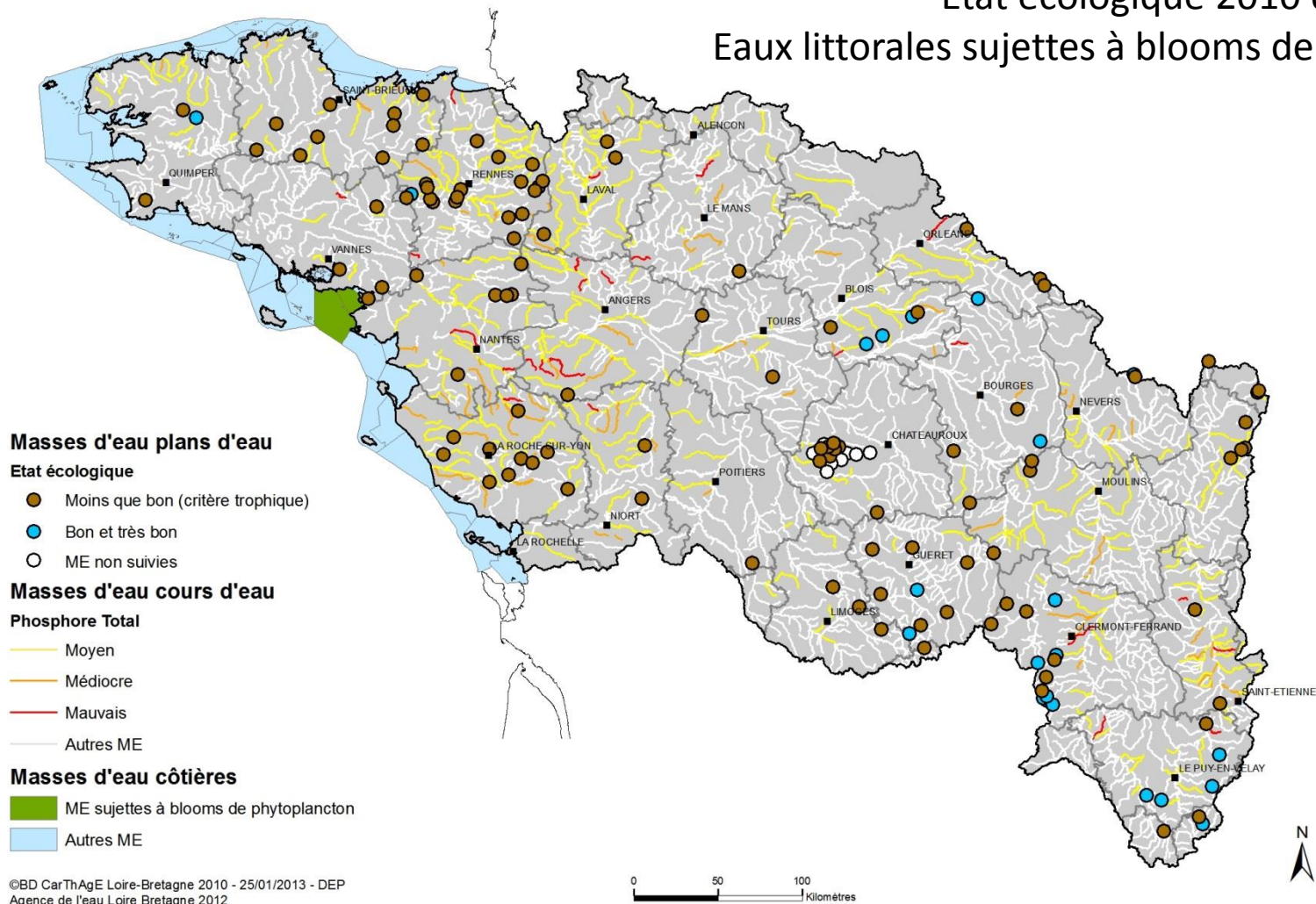
Journées scientifiques et techniques CRESEB « Les flux de phosphore dans les bv bretons »

Objectifs et attentes du bassin Loire Bretagne

22/03/2017

Des objectifs communautaires

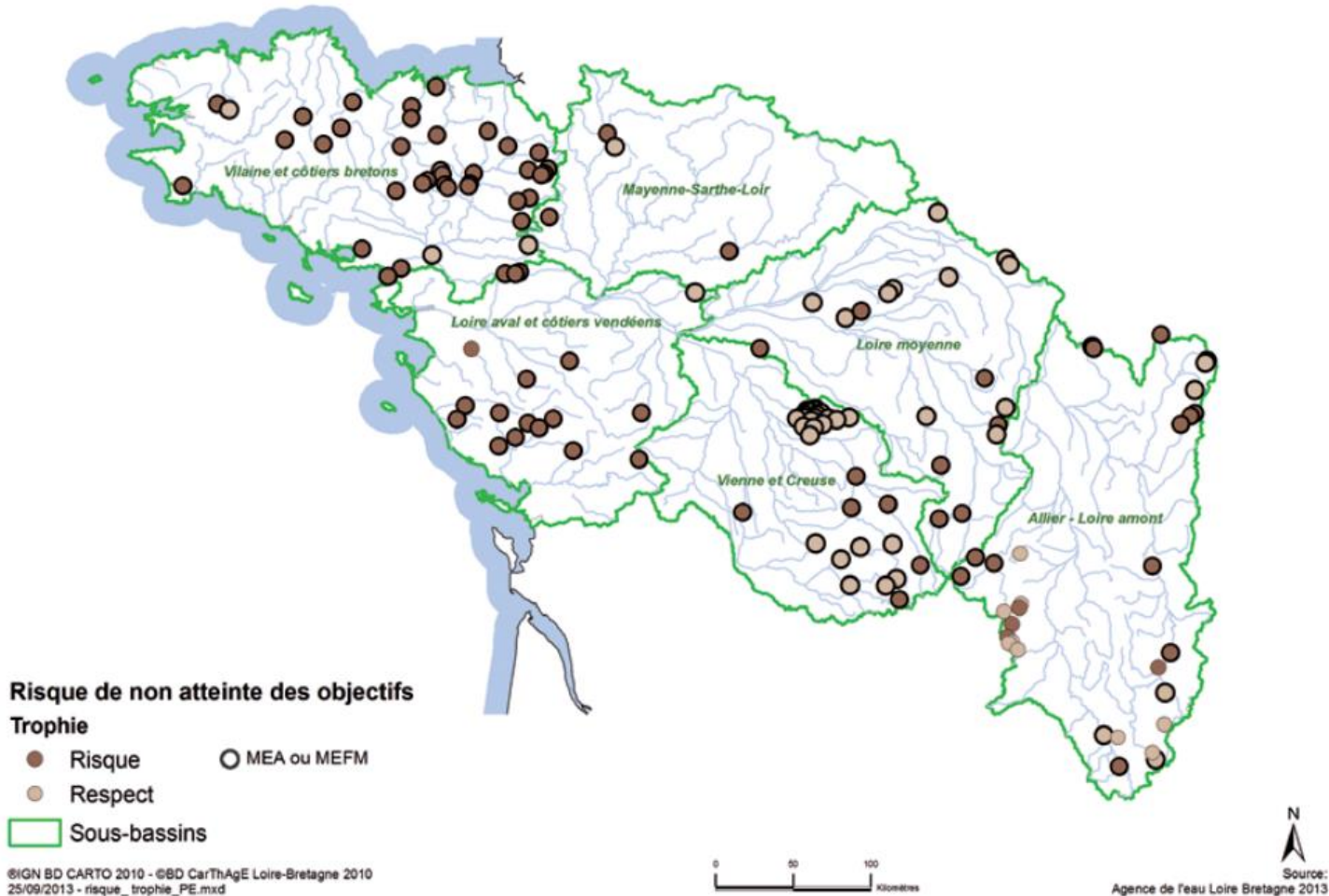
Paramètre Phosphore total des cours d'eau (2010)
Etat écologique 2010 des plans d'eau
Eaux littorales sujettes à blooms de phytoplancton



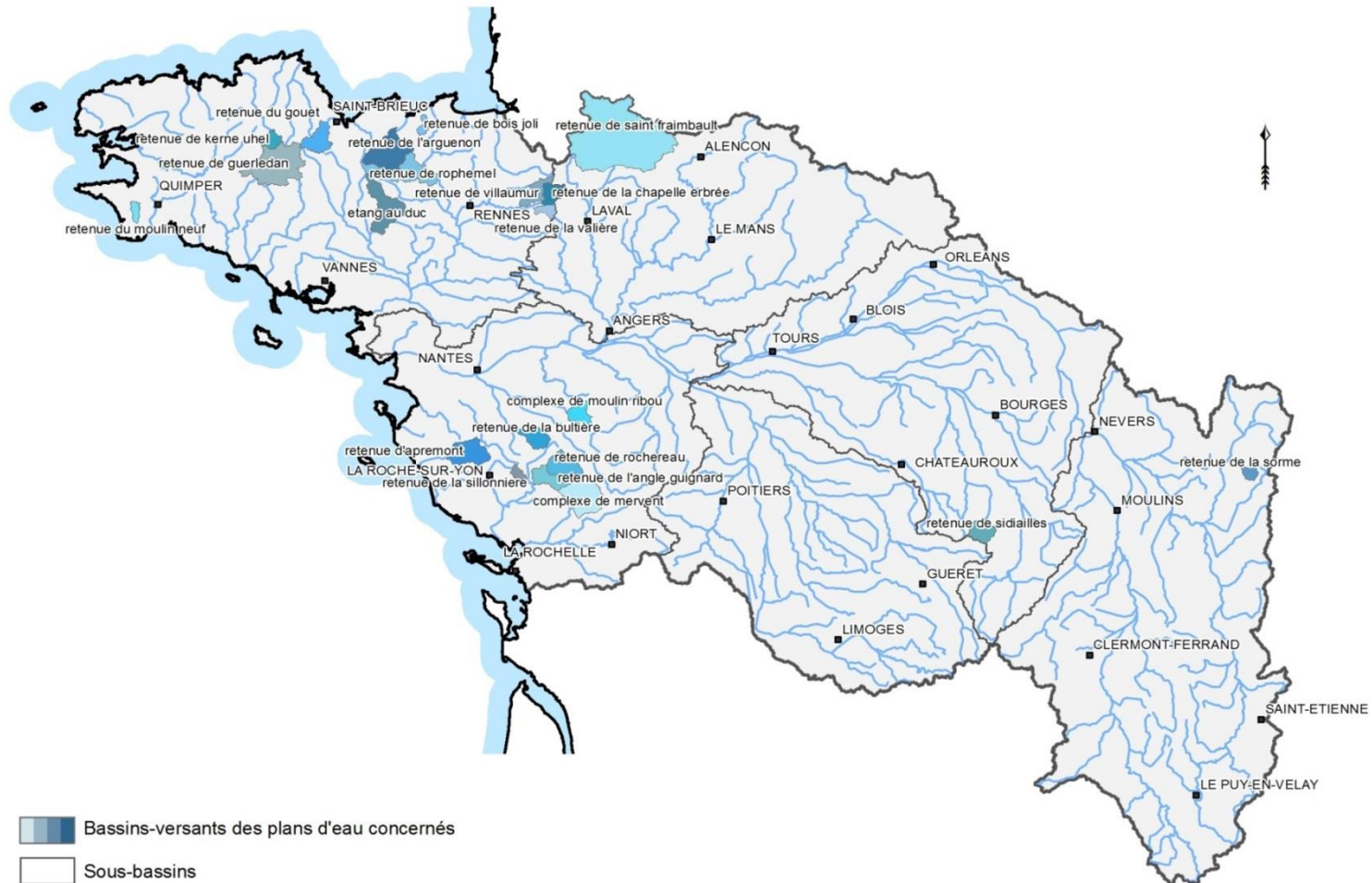
Des objectifs communautaires

➤ Objectifs d'atteinte du bon état des eaux



Plans d'eau où les apports de phosphore et l'état trophique sont une cause de risque

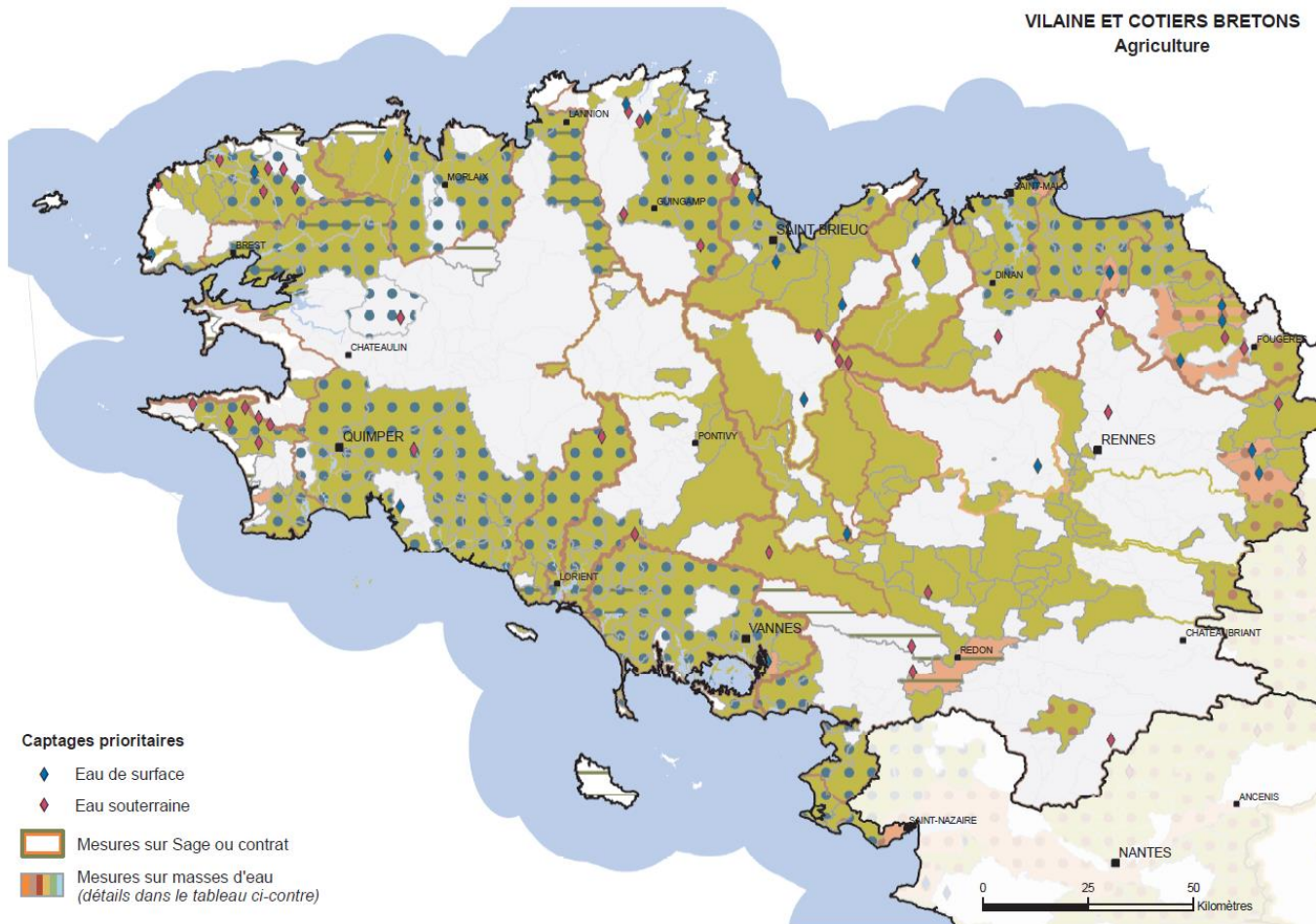


➤ 21 Plans d'eau eutrophisés à usage eau potable



Programme de mesure

-  Limiter les transferts d'intrants et l'érosion au-delà des exigences de la directive nitrates
-  Réduire la pression phosphorée et azotée liée aux élevages au-delà de la directive nitrates



- Plus d'1/3 du coût des mesures agricoles dédiées à la réduction des transferts
- Un enjeu de limitation de l'érosion partagé mais une difficulté de mise en place des actions (Loire Bretagne)



Établissement public du ministère
chargé du développement durable

Priorités et plans d'actions

Les politiques actuelles sont axées très essentiellement sur la limitation des transferts par érosion et sur l'équilibre de la fertilisation phosphorée dans certains territoires.

- Difficulté de prioriser des territoires lorsque les impacts sont découplés des sources de phosphore à la fois dans le temps et dans l'espace.
- L'enjeu phosphore est aujourd'hui plus agricole que ponctuel mais comment faire la part des causes de dégradation par masse d'eau ?
- Des besoins en méthodes établies pour affiner la connaissance malgré les moyens restreints des gestionnaires :
 - Évaluation des stocks sources dans les sols
 - Calculs de flux dans les rivières



Établissement public du ministère
chargé du développement durable

Des questionnements demeurent

- Distinguer les parts de phosphore agricole, ponctuel et provenant des plans d'eau
- A quel point le stock de phosphore des sols contribue aux apports et quand ?
- Quel sont les flux de P dissous diffus qui parviennent au cours d'eau ?
- Faut-il se concentrer particulièrement sur le P_{tot} ou le P dissous ?
- Quel est l'apport du réseau de drainage et des zones humides ? Etc.

Besoin d'orienter efficacement les programmes d'actions et d'évaluer leur faisabilité technique et financière