

Diagnostic socio-économique SAGE de la Baie de Douarnenez

Les apports du diagnostic socio-économique • les limites de l'approche • des pistes de réflexion pour l'avenir



CONTEXTE

Élaboration du projet de territoire « Plan Algues vertes » du territoire de la baie de Douarnenez en 2011 – prolongements dans le cadre de l'élaboration du SAGE.

→ OBJECTIFS

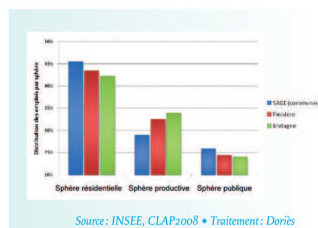
Améliorer la représentation des données et des problématiques s'inscrivant dans le champ des sciences sociales au service de l'élaboration des SAGE.

MÉTHODE ET RÉSULTATS

Les apports du diagnostic socio-économique tel que commandé en 2011

- Une description des tendances importantes sur le territoire en matière de démographie, emploi, revenus;
- Une avancée en matière d'estimation de la contribution des principales activités économiques à la valeur ajoutée produite sur le territoire;
- La mise en évidence de bassins de vie s'orientant vers l'économie résidentielle.

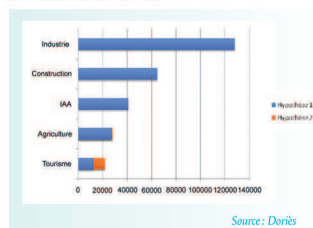
Poids relatif des emplois dans les 3 sphères



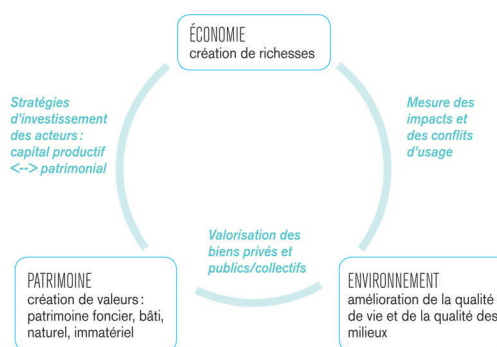
Les limites de l'approche

- La difficulté d'analyser les logiques de filières économiques intégrées sur un territoire limité;
- Les difficultés méthodologiques habituelles quant à la mesure des flux de service apportés par la qualité de l'environnement;
- L'insuffisante intégration des représentations et des logiques d'investissement des acteurs du territoire, notamment dans le cadre patrimonial.

Valeur ajoutée créée par les différents secteurs dans le périmètre du SAGE (en K€)



Finalités et problématiques liées aux interactions entre économie, patrimoine et environnement



SUITES ENVISAGÉES

Des pistes de réflexion pour l'avenir:

- Travailler directement sur les interactions économie <-> patrimoine <-> environnement;
- Replacer les études de filières économiques dans le cadre régional plutôt que microrégional;
- Intégrer plus en amont la place de l'économie résidentielle, spécialement sur les territoires littoraux;
- Développer les analyses microéconomiques spécialisées, comme la mesure des adaptations demandées aux exploitations agricoles par exemple.

BIBLIOGRAPHIE

Bontems P., Rotillon G. (1998). *L'économie de l'environnement*. La Découverte, Paris, 1998

Davezies Laurent, (2004). *Temps de la production et temps de la consommation: les nouveaux aménageurs du territoire?* in *Futuribles* n° 295, mars 2004

Guyomarc'h J.P., Le Foll F. (2011). *Milieux côtiers, ressources marines et société. Rapport au Conseil économique, social et environnemental de Bretagne*. 265 p.

Ollivro J. (2012). *L'avenir du foncier en Bretagne*. Association Notaires de l'Ouest.com. 102 p.

→ CONTACTS

Paul Divanach, Président de la CLE de la baie de Douarnenez, EPAB, Le Pavillon - La Clarté - 29100 KERLAZ - Tél.: 09.75.17.79.80 - E-mail: sagebaiedouarnenez@epab.fr

