

## **Comment développer un projet ambitieux de restauration d'un cours d'eau ?**

Retours d'expériences en Europe, un point de vue des  
sciences humaines et sociales (SHS)

Journée Scientifique et Technique du CRESEB : « Restauration de la morphologie  
des cours d'eau ».

18 juin 2015 – Rennes.

- Julien Gauthey - Onema -

## Point de départ

La restauration hydromorphologique est une perspective de changement pour l'aménagement des cours d'eau....

**Restaurer un cours d'eau, c'est (aussi)  
réformer !**

.... ce qui suscite souvent des réticences et oppositions....humaines !

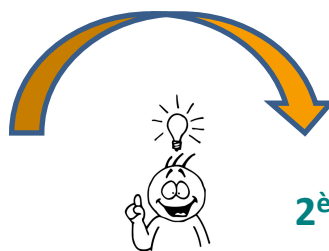


# L'étude CERCEAU - ASCA/Onema (2012-2013)

## (Comparaison Européenne de Restauration des Cours d'Eau)



Analyse et comparaison de 12 projets de restauration en France et en Europe du point de vue des sciences humaines et sociales.



### 1<sup>er</sup> temps - Etudes de 6 cas européens de références

- Projets terminés
- Cas identifiés comme des succès en matière de restauration



### 2<sup>ème</sup> temps- Etudes de 6 cas français « problématiques » :

- Projets de restauration en cours
- Cas identifiés comme présentant des difficultés dans leur mise en œuvre



Cas anonymisés

# Une analyse stratégique, pourquoi ?

**Objectif** : aider les gestionnaires des milieux à porter la « réforme » des cours d'eau.

**Hypothèse** : le succès de nos projets dépend de nos intentions mais aussi de celles des autres acteurs concernés.

**Stratégie** : « Art » de préparer, planifier, conduire et coordonner des actions pour atteindre un objectif.



	A dénonce	A se tait
B dénonce	10 ans de prison pour A et B	20 ans de prison pour A
B se tait	20 ans de prison pour B	1 an de prison pour A et B

# I - Contextualiser le projet de restauration pour mieux agir

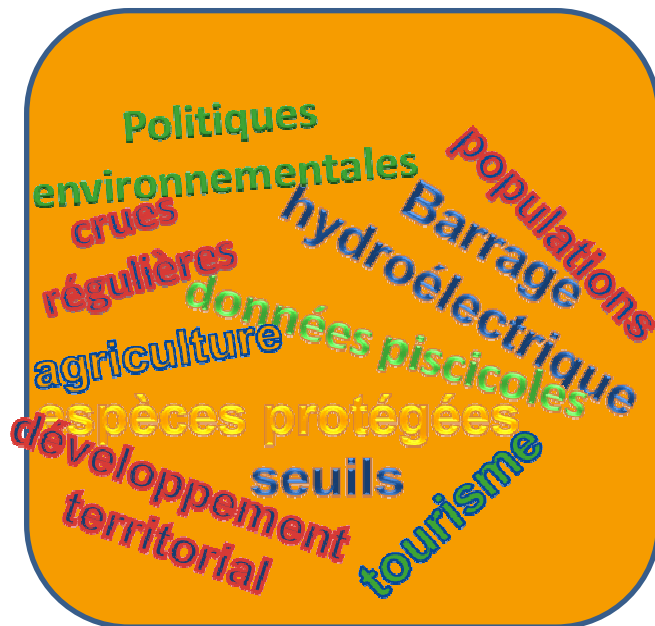
	Initiative institutionnelle	Initiative locale	Enjeux stratégique vis-à-vis des acteurs
Acteurs des politiques sectorielles	Articuler le projet avec autres politiques sectorielles	Obtenir le soutien du projet par les politiques environnementales	Travail de négociation, de démonstration et de compromis
Acteurs du niveau territorial	Trouver une place pour la restauration dans la dynamique territoriale	Elargir l'assise territoriale du projet	Travail de conviction et de persuasion
Enjeux stratégiques selon l'origine du projet	« Territorialiser » le projet de restauration « parachuté »	Rendre DCE compatible le projet « spontané » et consolider les soutiens territoriaux	

## II - « L'histoire » : une ressource pour le porteur de projet

Dire l'histoire de la rivière et ses aménagements permet :

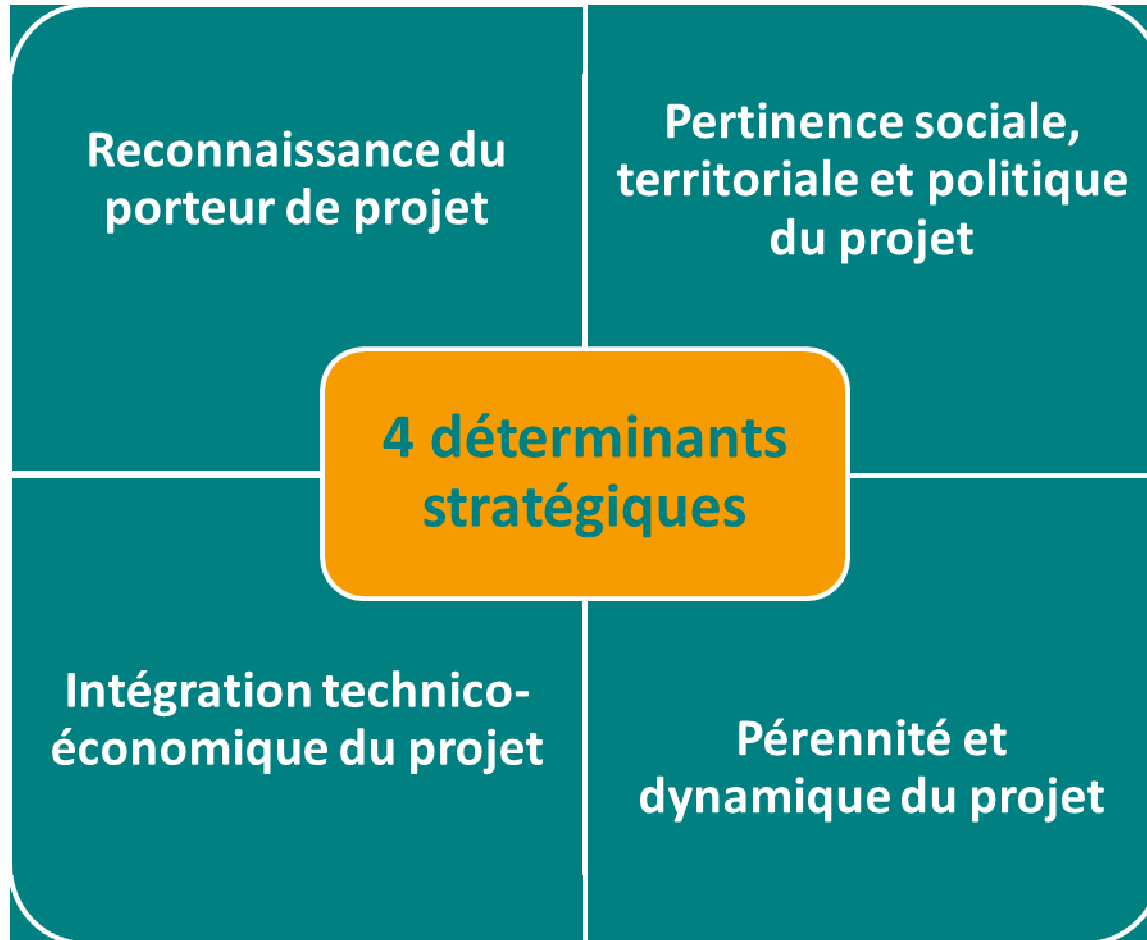
- de poser un diagnostic global : « *c'est quoi le problème ?* »
- d'appuyer une dynamique d'influence sur le territoire : « *c'est quoi la solution ?* »

### La rivière et le territoire



- le récit pour proposer son interprétation de l'histoire de la rivière et du territoire
- « Mettre en histoire » le projet de restauration pour l'insérer dans le temps de la rivière et lui donner un sens

# III- Maitriser les déterminants stratégiques du changement



## 3 leviers d'actions



**Portage politique et technique**

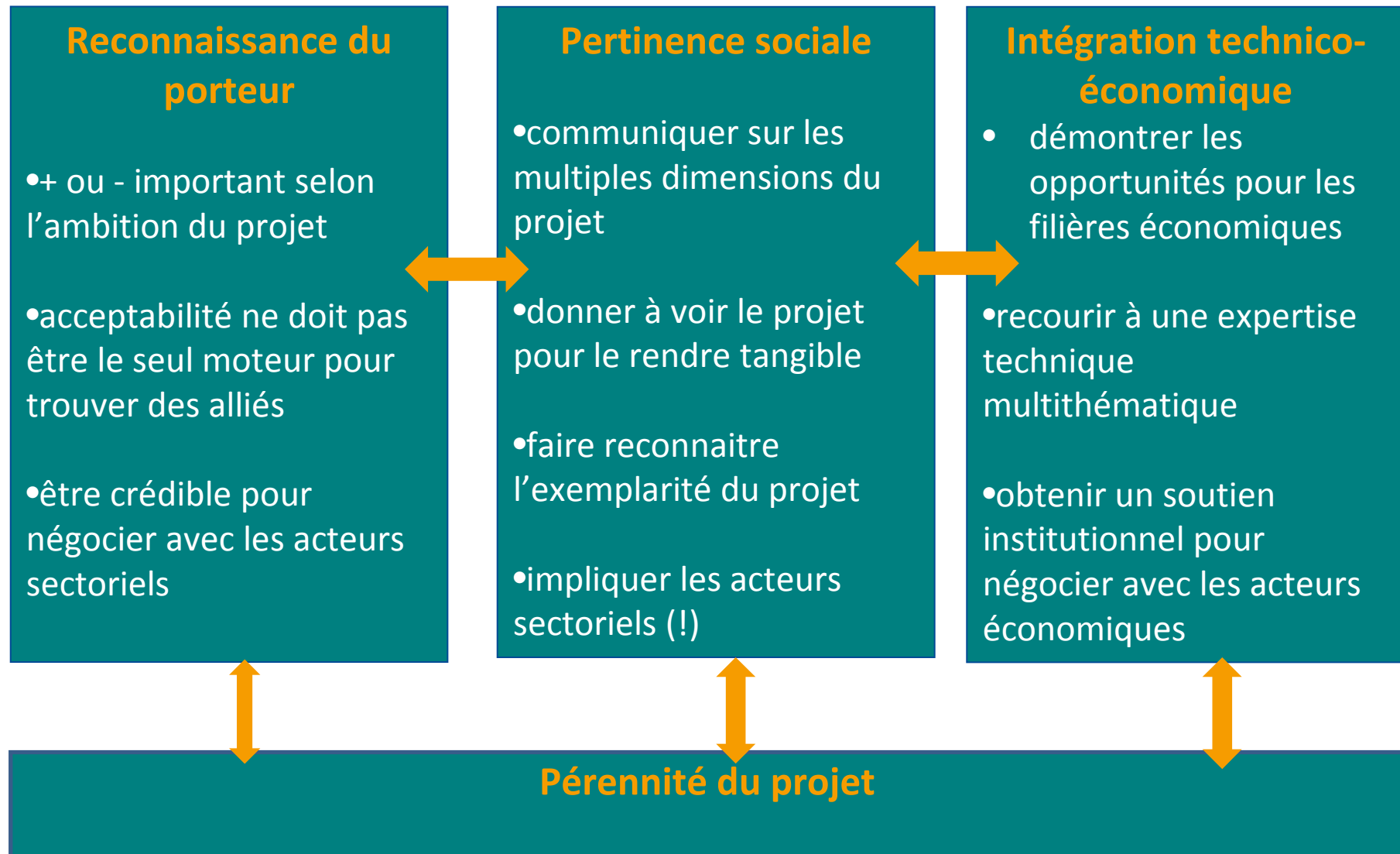


**Initiative locale**



**Compétence et outils en gestion de projet**

# Quelques enseignements (1)





# Quelques enseignements (2)

## Pour les acteurs locaux ...

- Seul le portage politique est indispensable pour lancer un projet
- Donner un sens territorial au projet
- Mettre en débat le projet au niveau local pour repérer les acteurs intéressés
- Utiliser les 1ere réalisations du projet pour accroître sa renommée et le faire évoluer dans une vision de long terme

## Pour les acteurs environnementaux institutionnels...

- Accompagner les porteurs locaux tout au long du projet
- Présenter ses exigences environnementales très en amont
- Appuyer les négociations locales à d'autres échelles si besoin
- Avoir un discours qui ait aussi du sens pour le territoire

MERCI  
pour votre attention!

