

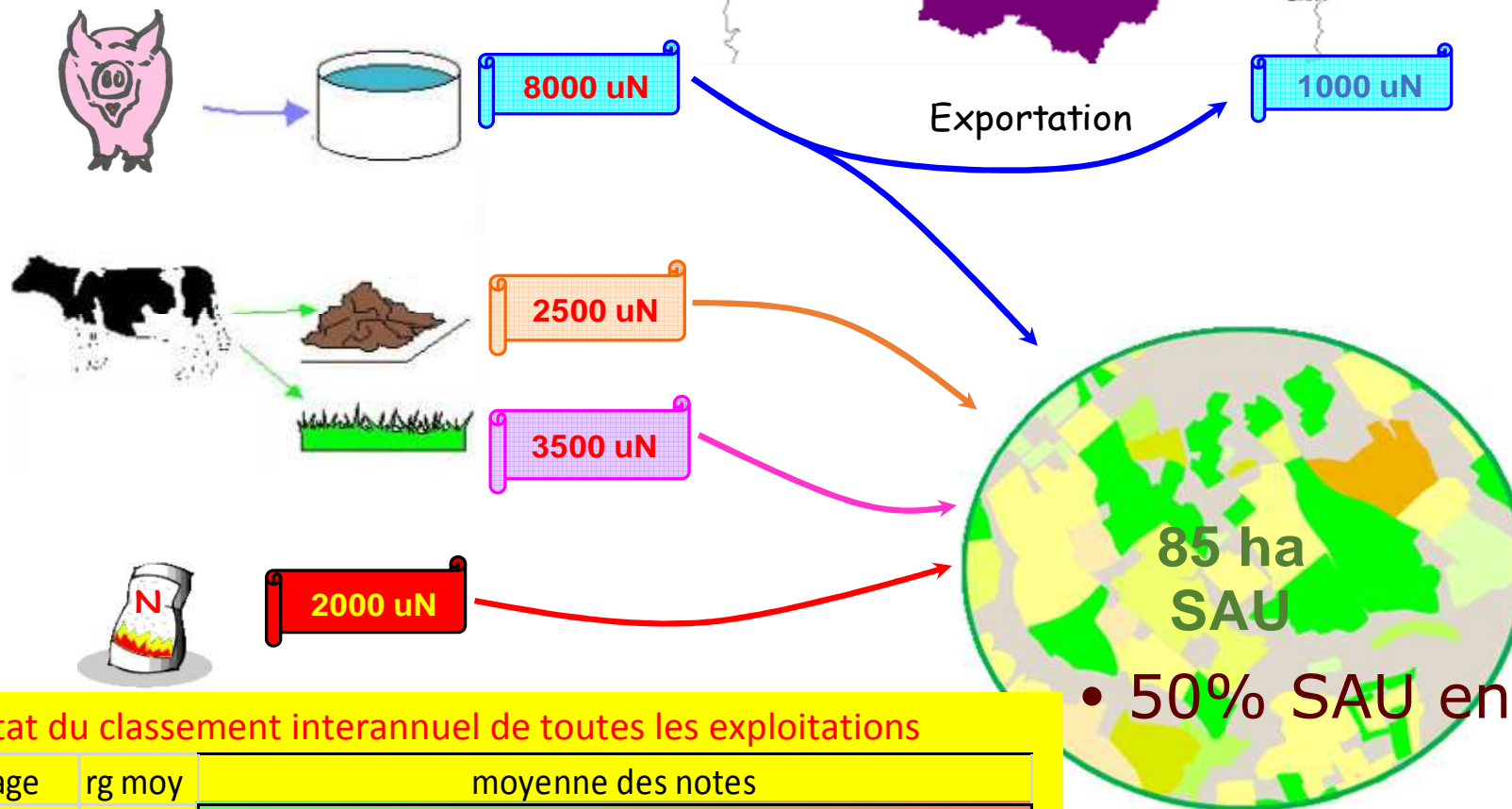
Gestion de l'azote sur une exploitation agricole

Témoignage de Mr Bertrand
L'HOTELIER agriculteur à
Etables sur Mer

aGRICULTURES
& TERRITOIRES
CHAMBRE D'AGRICULTURE
BRETAGNE



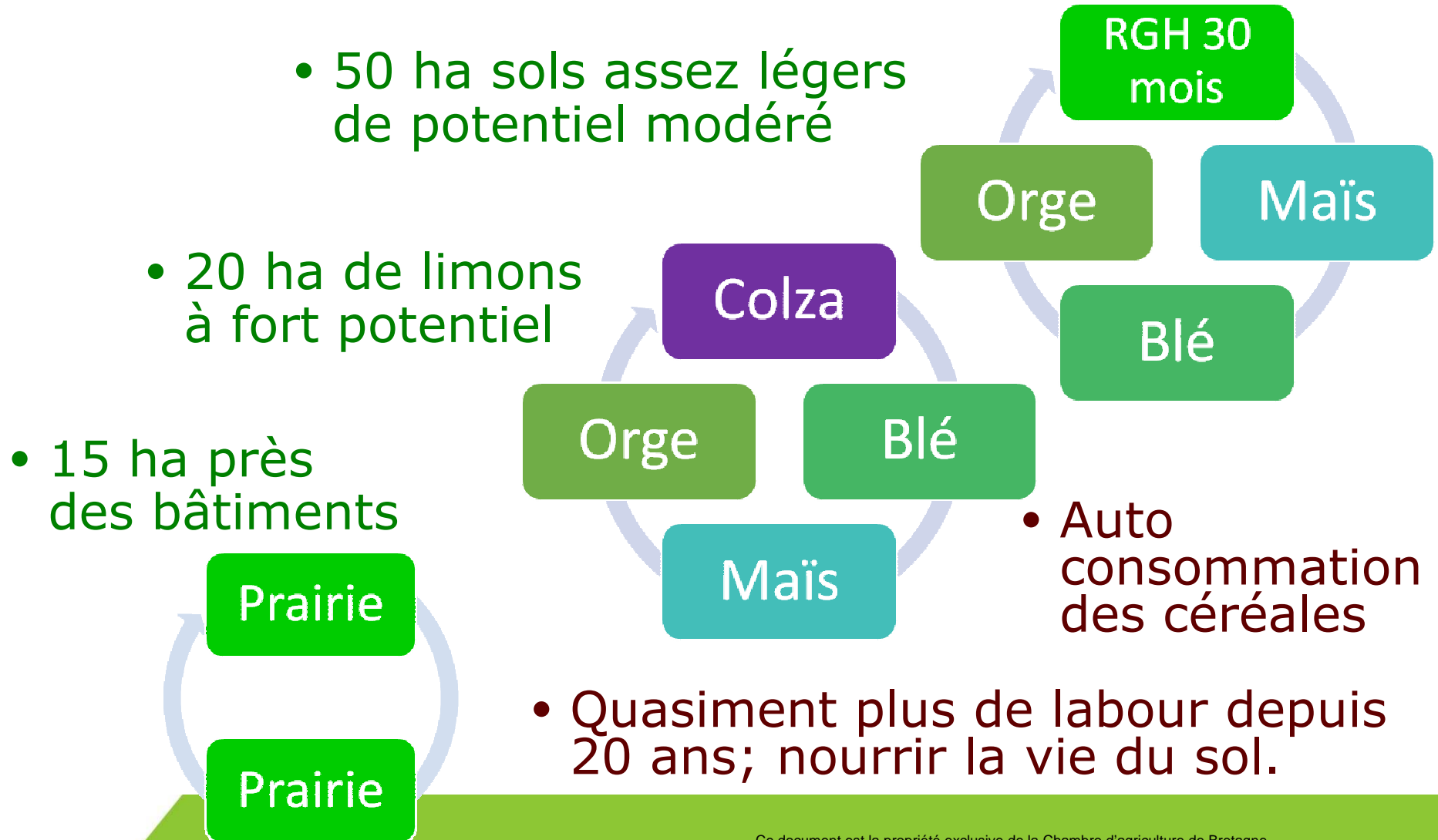
Une exploitation mixte: lait + porcs



Résultat du classement interannuel de toutes les exploitations

N° package	rg moy	moyenne des notes
22065705	39.9%	😊
	rg tend	tendance d'évolution
	18.1%	↗

Vers des rotations longues



Minimiser l'emploi de l'azote minéral



- Recherche de la meilleure valorisation possible des déjections animales
 - Lisier sur le maximum de cultures: Céréales, colza, herbe.
 - Fumier sur maïs, herbe. Eviter les pertes lors de stockages long
- Introduction de légumineuses dans les prairies et les dérobées

Maximiser la couverture des sols



- Couverts végétaux chaque fois que possible
 - Semis le plus tôt possible
 - Semis soignés en ligne avec travail du sol
 - Objectif d'une vraie production végétale pour nourrir le sol
- Introduction de RGH + TV dans les rotations « cultures »
- Introduction de mélanges prairiaux en dérobé

Minimiser l'achat de soja



- Maximiser le pâturage (même si distance)
 - 2 pâturages en hiver des cultures dérobées
- Introduction de légumineuses dans les dérobées et les prairies
- Optimiser la valeur de l'ensilage d'herbe
 - Récolte à un stade jeune
- Recherche du maintien des taux protéiques malgré une fertilisation « plafonnée »
 - 3 apports sur blé :
 - Lisier en mars
 - 25 uN fin montaison
 - 25 uN à l'épiaison

Encore des perspectives de progrès



- Projet d'introduction d'intercultures courtes entre 2 pailles
- Réflexion sur un changement de place du bâtiment pour maximiser encore la consommation d'herbe et diminuer le soja et le maïs
- ...