

# MORPHEUS

## *Restauration morphologique des cours d'eau : des outils pour faire émerger le consensus*



### REPÈRES

#### *Thématiques investies*

- > modalités de concertation entre techniciens de rivière et publics concernés (riverains, élus)
- > légitimité des projets de restauration morphologique des cours d'eau
- > sciences humaines et sociales : processus de négociation et d'accompagnement des projets

#### *Public ciblé*

Techniciens et élus investis dans des projets de restauration de cours d'eau, riverains

*Le projet MORPHEUS est complémentaire des projets ETRÉZH et BERCEAU (cf. fiches correspondantes).*

## CONTEXTE

**Les techniciens pilotant des projets de restauration des milieux aquatiques sont souvent confrontés à des oppositions lors des phases de négociations relatives à ces opérations.**

Le projet Morpheus vise à analyser les interactions entre acteurs et les arguments développés par les parties prenantes : riverains, élus et techniciens. Il ambitionne de produire des outils méthodologiques pour accompagner les techniciens en identifiant des leviers pour convaincre et faire émerger le consensus sur ce type de projets. Pour cela, des sociologues ont analysé la façon dont un projet de restauration est construit à l'échelle de l'aménagement proprement dit mais aussi en fonction des orientations techniques et politiques de la structure porteuse. Le projet a également vocation à contribuer à la formation des opérateurs sur ce champ nouveau des sciences humaines et sociales.

Ce projet a été élaboré avec l'appui du centre de Ressources Scientifique sur l'Eau en Bretagne (CRESEB) sur la base des besoins remontés par les techniciens de rivières pilotant ces aménagements en Bretagne. Il permet la poursuite d'un travail de stage mené par Camille Barkallah encadré au Creseb « Vers une vision partagée des opérations de restauration morphologique ».

## OBJECTIFS

**Identifier** les points de blocage récurrents et non techniques de ces projets pour alimenter les réflexions menées à la suite dans les ateliers participatifs

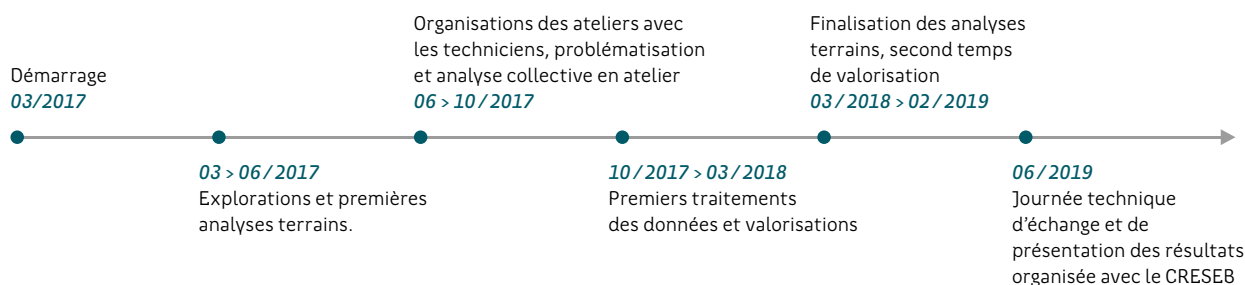
**Animer** une recherche collaborative, s'appuyant sur la méthode de l'intervention sociologique et sur les savoirs et compétences des acteurs de terrain pour faire émerger des questionnements et des hypothèses

**Développer et diffuser** des outils fédérateurs, pédagogiques et démonstrateurs répondant aux demandes des techniciens, notamment en terme de légitimité, de reconnaissance et de conduite de projet

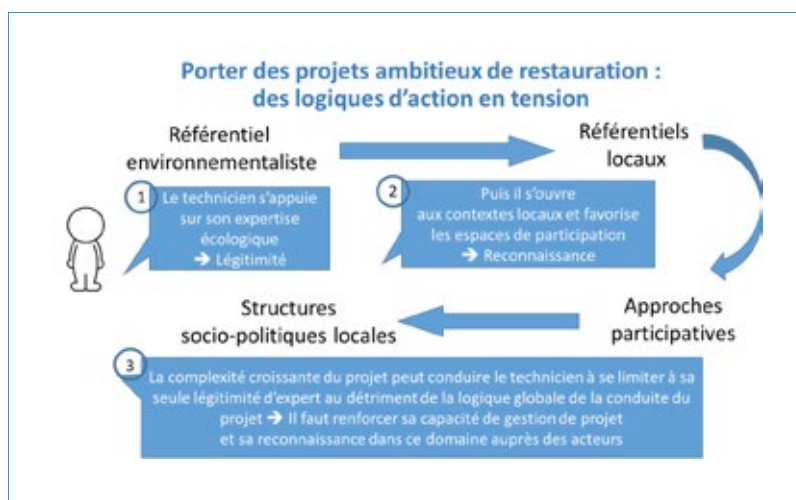
“ *Morpheus complète la palette des outils mis au point par les chercheurs en soutien aux techniciens des bassins versants. La nécessité de faire émerger des consensus est très souvent mise en avant par les techniciens de rivière et qualifiée d'indispensable à la réussite des opérations de restauration des cours d'eau* ”

Guillaume PAJOT,  
Coordinateur du Centre de Ressources  
et d'Expertise sur l'Eau en Bretagne (CRESEB)

# CHRONOLOGIE DU PROJET



Morpheus a placé les techniciens au cœur du projet via la démarche de l'intervention sociologique. Cette méthode permet de co-construire une problématique à partir d'échanges ouverts entre chercheurs et techniciens (atelier n°1), puis d'analyser ensemble les premiers entretiens menés (atelier n°2) et de discuter des résultats et de la valorisation (atelier n°3).



## RÉSULTATS ATTENDUS

- > Guide de recommandations à l'attention des porteurs de projet portant sur trois enjeux : la légitimité, la démarche du projet, l'articulation des dimensions (environnementale, locale, socio-culturelle) des projets de restauration
- > Proposition de session de formation à destination des porteurs de projets via l'Association des techniciens de bassin versant en Bretagne (ATBVB) et la formation continue
- > Séminaire de restitution (juin 2019) co-organisé avec le CRESEB à destination de porteurs de projets et élus
- > Animation ou contribution à l'animation de la dynamique actuelle associant chercheurs et porteurs de projet

## DÉFIS À RELEVÉR

- > Mobiliser les porteurs de projet sur les thématiques des sciences sociales (analyse de discours, approche qualitative, déconstruction des hiérarchies des arguments)
- > Promouvoir la prise en compte des divers registres de discours (experts, locaux, politiques, culturels...) pour favoriser la réalisation de projets communs et intégrés dans les territoires
- > Apporter des éléments de discours et de postures de gestion de projet assimilables par les techniciens



RÉGION BRETAGNE

eau@bretagne.bzh  
02 99 27 12 29

Agrocampus  
philippe.boudes@agrocampus-ouest.fr  
02 23 48 56 78